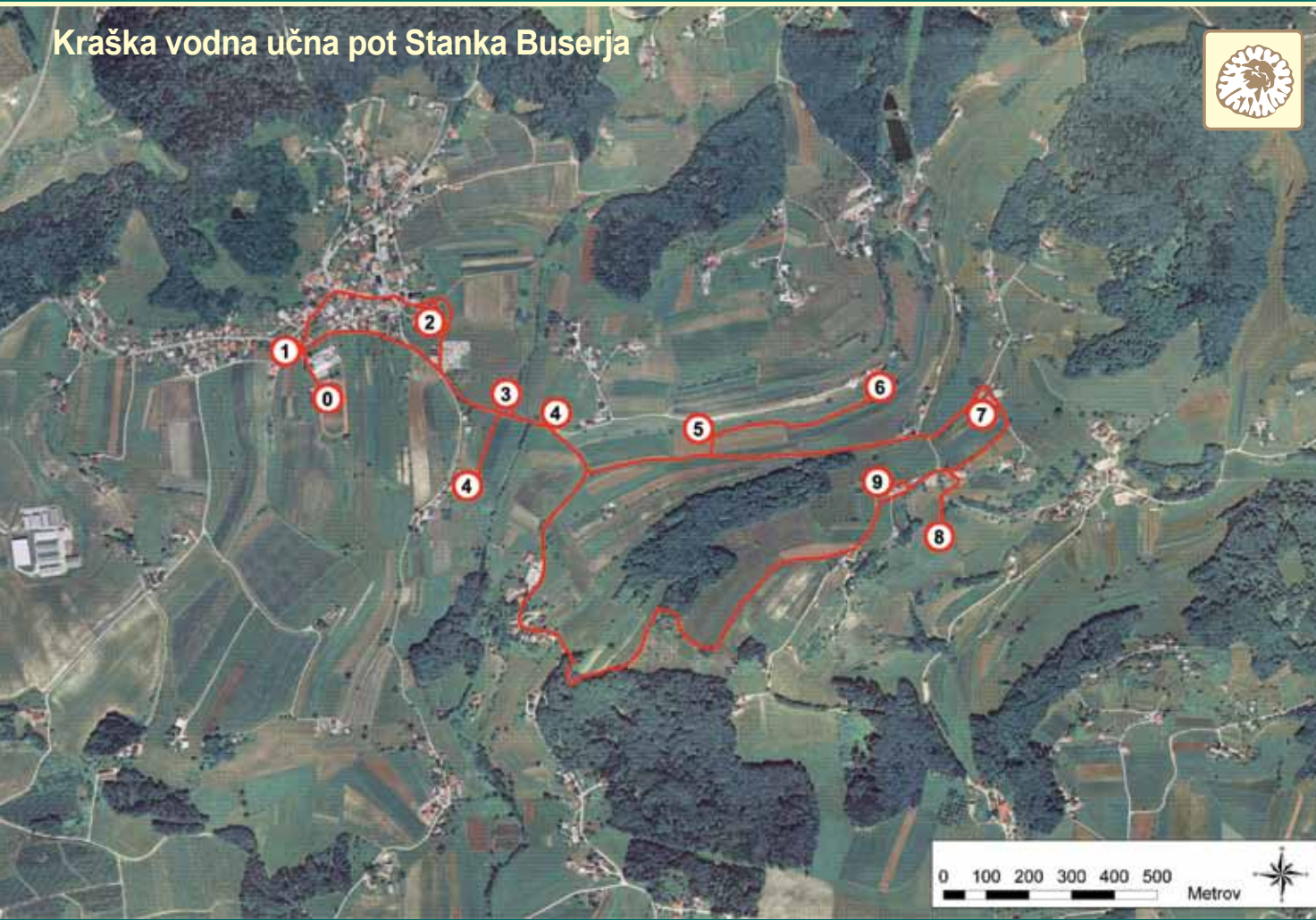


Kraška vodna učna pot Stanka Buserja



Učne poti po Ponikvi



Kraška vodna učna pot Stanka Buserja Pot treh znamenitih ponkovških mož



- 0 Kraška vodna učna pot Stanka Buserja
- 1 Vodno korito je naša dediščina
- 2 Spoznajmo leseni štepih
- 3 Kako narava čisti vodo - rastlinska čistilna naprava
- 4 Skrivnosti kraških izvirov
- 5 Velikonočnica – čudovita rastlina
- 6 Kam se skrije potok
- 7 Smo na krasu - Ponikovski kras
- 8 Ob Šmidovem štepihu
- 9 Rojstna hiša Stanka Buserja

PRI PROJEKTU UREJANJA UČNIH POTI PO PONIKVI SO SODELOVALI:

UČNE POTI PO PONIKVI

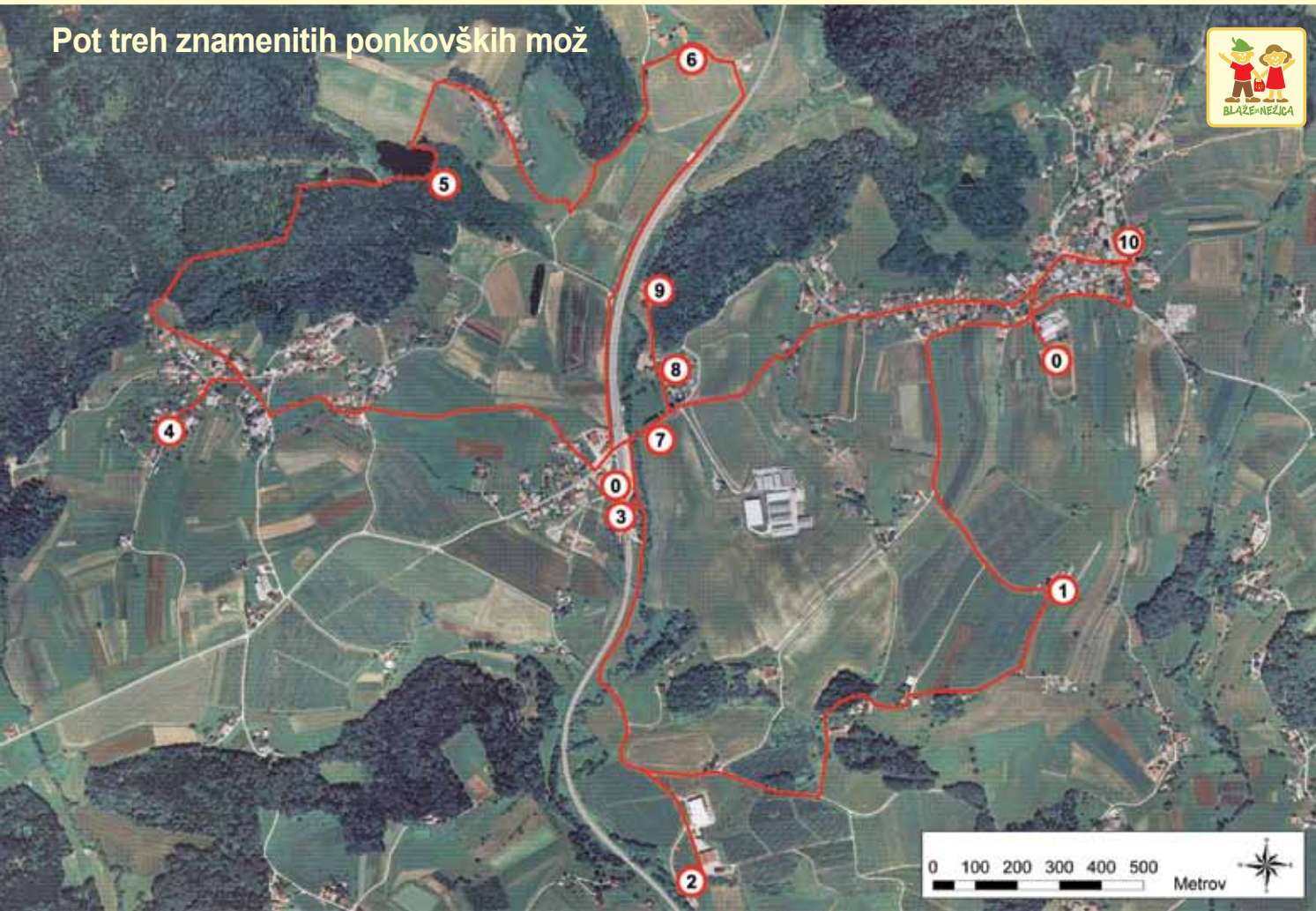


Evropski kmetijski sklad za razvoj podeželja:
Evropa investira v podeželje



**TURISTIČNO
OLEPŠEVALNO
DRUŠTVO PONIKVA**

Pot treh znamenitih ponkovških mož

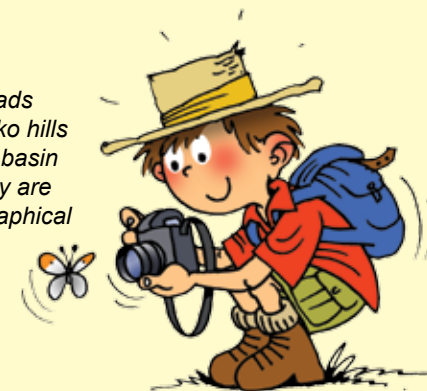


Kraška vodna učna pot Stanka Buserja nas vodi po ozemlju Ponikve, ki po geološkem nastanku pripada Dinaridom. Razgled po pokrajini nas prepriča, da je širša okolica Ponikve prepredena s prelomi. Na apnencu je razvit plitvi osameli ponikovski kras. Kljub tanki plasti apnenca so tu nastale ponikalnice (ime kraja Ponikva), suhe doline, kraške jame, kraški izviri in plitve vrtače. Šele hoja po tem razgibanem površju nam omogoča razumeti to pokrajino.

Geologically, Ponikva's territory is from Dinaridi. A desire to display uniqueness of Ponikva's karst topography, its protection and pollution prevention are the main goals of this educational trail.

Zgodovinsko – geografska učna pot treh znamenitih ponkovških mož je poimenovana po treh znamenitih možeh – lavantinskem škofu Antonu Martinu Slomšku, kartografu Blažu Kocenu in slovniciarju Mihaelu Zagajšku. Na poti si ogledamo številne naravne in kulturno zgodovinske znamenitosti kot so cerkve, ohranjene rojstne hiše pomembnih zgodovinskih osebnosti in naravne ekosisteme.

This historical and geographical trail leads across the Voglajnsko hills of the eastern Celje basin outskirts. On the way are historical and geographical characteristic of Ponikva area.



- 0 Po poti treh znamenitih ponkovških mož
- 1 Cerkev svetega Ožbalta v Unišah nad Ponikvo
- 2 Rojstna hiša Antona Martina Slomška
- 3 Železniška postaja Ponikva nekoč
- 4 Spominska soba in plošča Blaža Kocena
- 5 Pri Mastenovih ribnikih
- 6 Mihael Zagajšek - Jurij Zelenko
- 7 Kostanjev drevored
- 8 Gobčeva hiša - vila Rosenau
- 9 Šamčev peskokop
- 10 Cerkev svetega Martina na Ponikvi

